

## Prelievi e uso della risorsa idrica

**Luciano Venditti**  
**Responsabile Area Pianificazione e Bilancio idrico**  
**Acquedotto Pugliese**

ORGANIZZATO DA



**Nuova Fiera del Levante, 27-28 novembre 2024**

IN COLLABORAZIONE CON

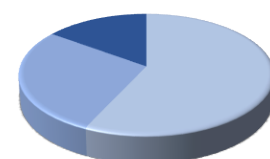


### LE FONTI DI APPROVVIGIONAMENTO IDRICO

Il sistema di approvvigionamento idropotabile è alimentato da tre tipologie di fonti:

- **sorgenti**
- **falda** (mediante pozzi)
- **laghi artificiali** (mediante potabilizzatori)

Le sorgenti sono localizzate in Campania, i pozzi in Puglia e gli invasi in parte in Basilicata, in parte in Puglia e in parte in Campania.



■ Invasi 57%  
■ Sorgenti 28%  
■ Falda 15%



Invasi 52%  
Sorgenti 35%  
Falda 13%

AQP garantisce  
l'approvvigionamento idrico a:

- **2% della Campania**
- **25% della Basilicata**
- **100% della Puglia**

	Fabbisogno (Mm <sup>3</sup> )	Import (Mm <sup>3</sup> )	Export (Mm <sup>3</sup> )	Fabbisogno coperto da fuori regione
	514	396	0	77% di cui <ul style="list-style-type: none"> <li>▪ da Basilicata 47%</li> <li>▪ da Molise 6%</li> <li>▪ da Campania 48%</li> </ul>

ORGANIZZATO DA

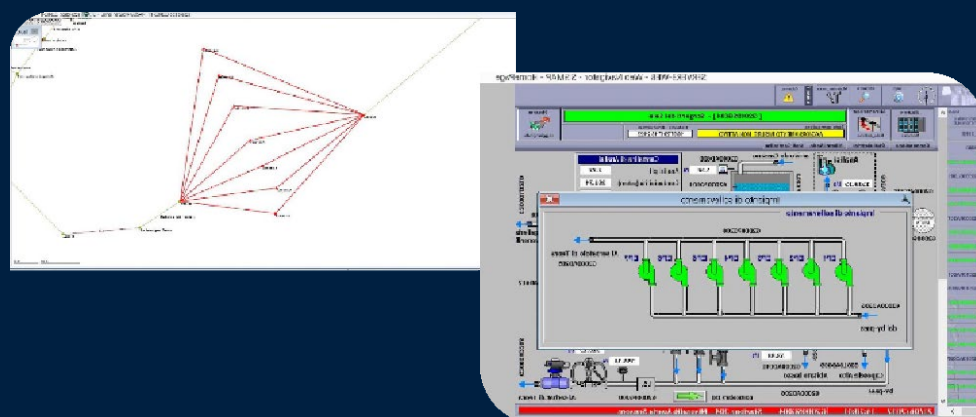


**Nuova Fiera del Levante, 27-28 novembre 2024**

IN COLLABORAZIONE CON



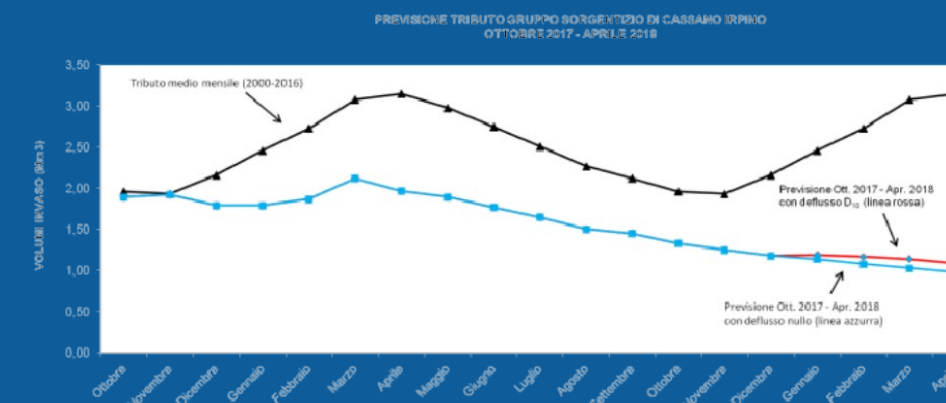
## MODELLO IDRAULICO APPLICATO AI PRINCIPALI VETTORI IDRICI



## MODELLO DI SUPPORTO ALLE DECISIONI (DSS) CHE CONSENTE VALUTAZIONI



## MODELLO DI PREVISIONE DELLA DISPONIBILITÀ IDRICA



## AMBITI DI APPLICAZIONE

- pianificazione ottimizzata delle risorse idriche
- scenari di crisi
- valutazioni di interventi infrastrutturali
- analisi del comportamento idraulico dei vettori modellati

ORGANIZZATO DA

IN COLLABORAZIONE CON



Presidenza del Consiglio dei  
Ministri

Ministero dell'Ambiente

Ministero delle infrastrutture

Commissario Straordinario per  
l'emergenza idrica

Dipartimento per la Protezione  
Civile

9 Prefetture

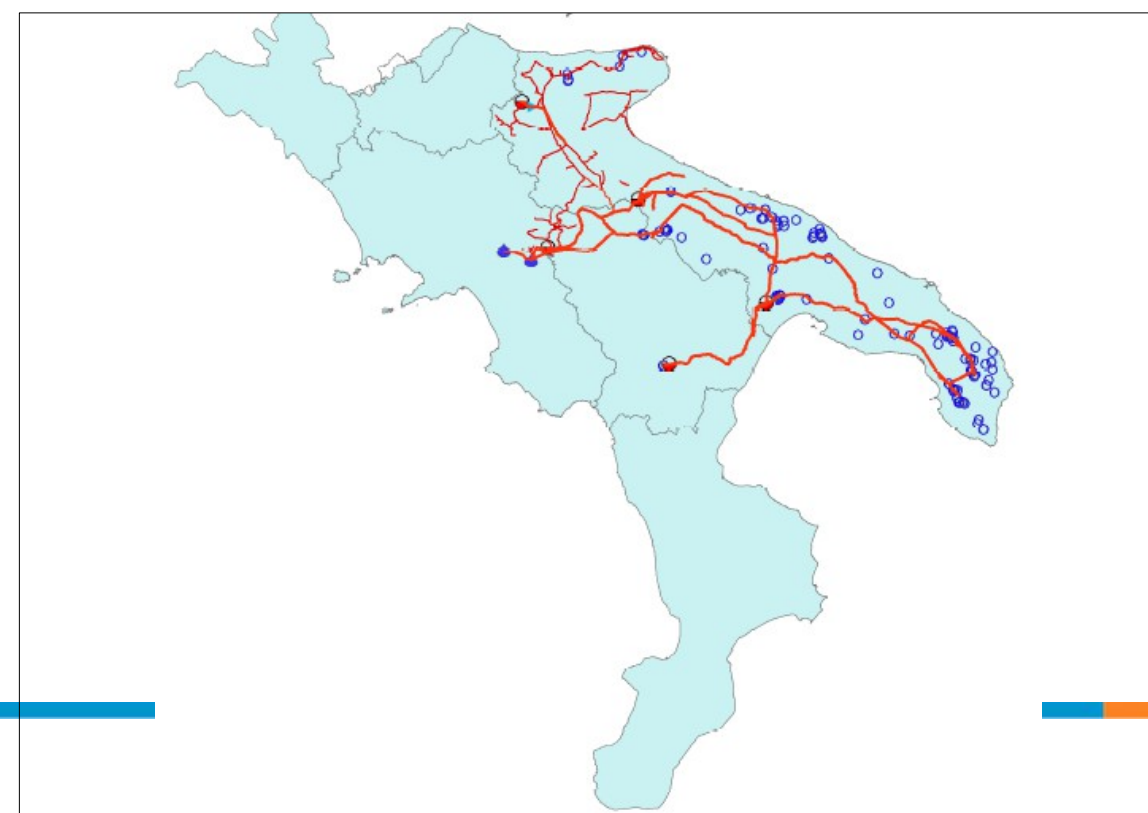
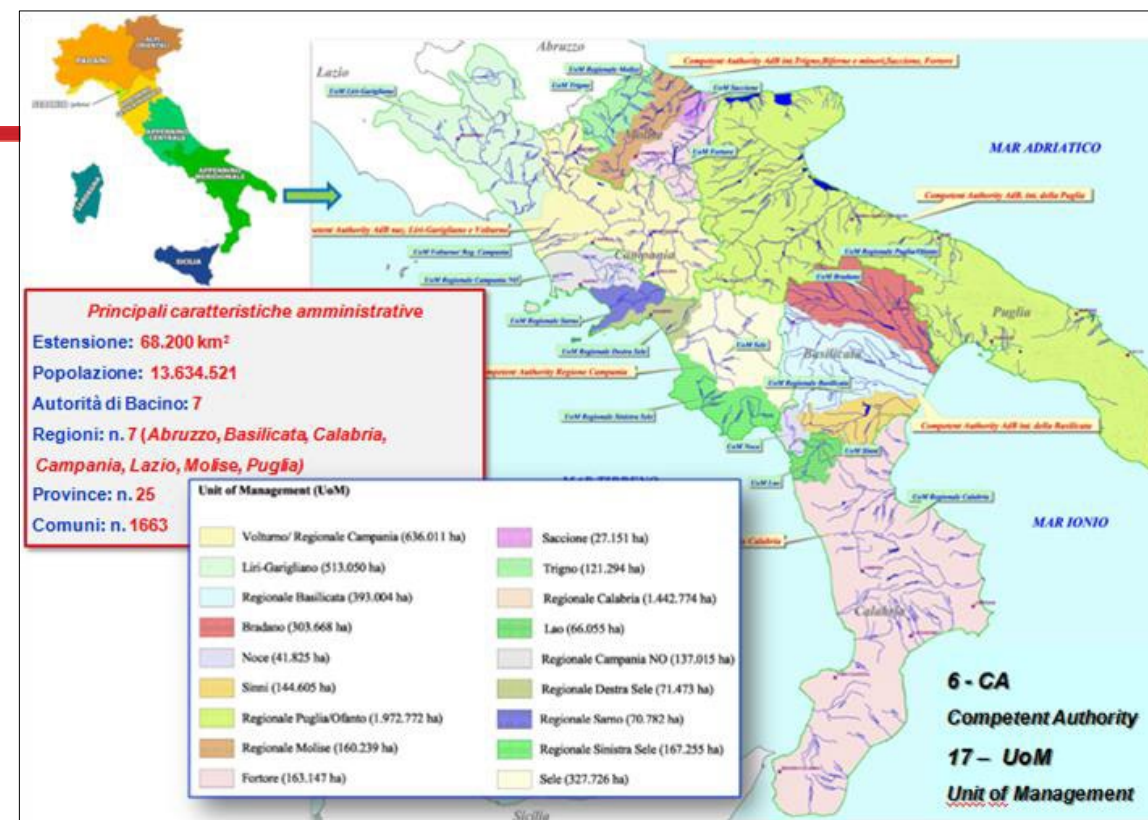
Autorità del distretto  
dell'Appennino Meridionale

ARERA

Regione Basilicata

Regione Campania

Regione Puglia



6 Province/Città metropolitane  
pugliesi

2 Province lucane

1 Provincia campana

Autorità Idrica Pugliese

Ente Idrico Campano

EGRIB

258 comuni pugliesi

14 comuni campani

ASL territorialmente competenti

Acquedotto Lucano

Acquedotto del sud

Consorzi di Bonifica

Enti parchi